

Estadística aplicada al Periodismo

Primera prueba parcial (F)

Alumno: _____

Grupo: _____ Fecha: _____

Ejercicio 1. En los siguientes recuadros se muestran fragmentos del cuestionario del estudio 2942 "FAMILIA Y GÉNERO (II) (ISSP)" que realizó el Centro de Investigaciones Sociológicas en abril de 2012.

P.6 En general, ¿cuál es, en su opinión, el número ideal de hijos/as en una familia?

Nº ideal de hijos/as: _____ (48)(49)

P.8 Piense en una pareja en la que ambas personas trabajan la jornada completa y tienen un/a niño/a recién nacido/a. Una de ellas deja de trabajar por un tiempo para cuidar al hijo/a de ambas. ¿Cree Ud. que esa persona debería poder disponer de una baja remunerada?

- | | | |
|--|---|---------------|
| - Sí | 1 | (56) |
| - No, no debería existir una baja remunerada | 2 | → Pasar a P.9 |
| - N.S. | 8 | |
| - N.C. | 9 | |

P.12 ¿Quién cree Ud. que, fundamentalmente, debería asumir el coste del cuidado de los/as niños/as en edad preescolar (menores de 6 años)? **(UNA SOLA RESPUESTA).**

- | | | |
|--|---|------|
| - La familia | 1 | |
| - Financiación pública (del Estado, Comunidad Autónoma o Ayuntamiento) | 2 | (64) |
| - La empresa (o empleadores de los padres) | 3 | |
| - N.S. | 8 | |
| - N.C. | 9 | |

P.23 ¿Cuál de las frases siguientes describe mejor la forma en que se reparten las tareas domésticas Ud. y su cónyuge/pareja?
(ENTREVISTADOR/A: "lo que le corresponde" es aquello que considere apropiado la persona entrevistada).
(MOSTRAR TARJETA H).

- Ud. hace mucho más de lo que le corresponde 1
- Ud. hace algo más de lo que le corresponde 2
- Ud. hace más o menos lo que le corresponde 3 (89)
- Ud. hace algo menos de lo que le corresponde 4
- Ud. hace mucho menos de lo que le corresponde ... 5

P.56 ¿Con qué frecuencia asiste Ud. a misa u otros oficios religiosos sin contar las ocasiones relacionadas con ceremonias de tipo social, por ejemplo, bodas, comuniones o funerales?

- Varias veces a la semana 1
- Una vez a la semana 2
- Entre dos y tres veces al mes 3
- Una vez al mes, más o menos... 4
- Varias veces al año 5 (222)
- Una vez al año 6
- Menos frecuentemente 7
- Nunca 8

Clasifica las variables que resultan de las preguntas 6, 8, 12, 23 y 56 del cuestionario en cualitativas ó cuantitativas. En el caso de las variables cualitativas, clasifíquelas en ordinales o nominales. (2 puntos)

Variable	Cuantitativa	Cualitativa:	Nominal	Ordinal
Pregunta 6				
Pregunta 8				
Pregunta 12				
Pregunta 23				
Pregunta 56				

Ejercicio 2. El siguiente recuadro muestra un resumen de los resultados a la pregunta 32a del cuestionario antes mencionado.

PREGUNTA 32a (PROCEDE DE P32. SÓLO A QUIENES HAN TENIDO HIJOS/AS)
¿Cuántos/as?

	Hombre		Mujer		TOTAL	
	%	(N)	%	(N)	%	(N)
1	24.8	(192)	25.2	(251)	25.1	(444)
2	45.8	(355)	46.1	(459)	46.0	(814)
3	18.8	(146)	17.3	(172)	18.0	(318)
4	6.0	(46)	6.5	(65)	6.3	(112)
5 ó más	3.7	(28)	4.6	(45)	4.2	(74)
N.C.	0.8	(6)	0.2	(2)	0.5	(8)
TOTAL	100.0	(776)	100.0	(996)	100.0	(1772)

Aclaración: Esta tabla está tomada del CIS, notar que puede haber pequeñas diferencias en las sumas de las frecuencias absolutas.

En cada caso, elija la afirmación u opción correcta usando la información del recuadro:

2.1) El porcentaje de mujeres con 2 hijos/as es aproximadamente igual a: (1 punto)

- a) 46,1
- b) 71,3
- c) 91,9
- d) Ninguno de los anteriores.

Respuesta			
a)	b)	c)	d)

2.2) El porcentaje de mujeres con 2 o más hijos/as es aproximadamente igual a: (1 punto)

- a) 28,4
- b) 28,6
- c) 74,5
- d) Ninguno de los anteriores.

Respuesta			
a)	b)	c)	d)

2.3) Entre los encuestados (hombres y mujeres), la mediana del número de hijos/as es: (1 punto)

- a) 1 hijo/a.
- b) 2 hijos/as.
- c) 3 hijos/as.
- d) Ninguna de los anteriores.

Respuesta			
a)	b)	c)	d)

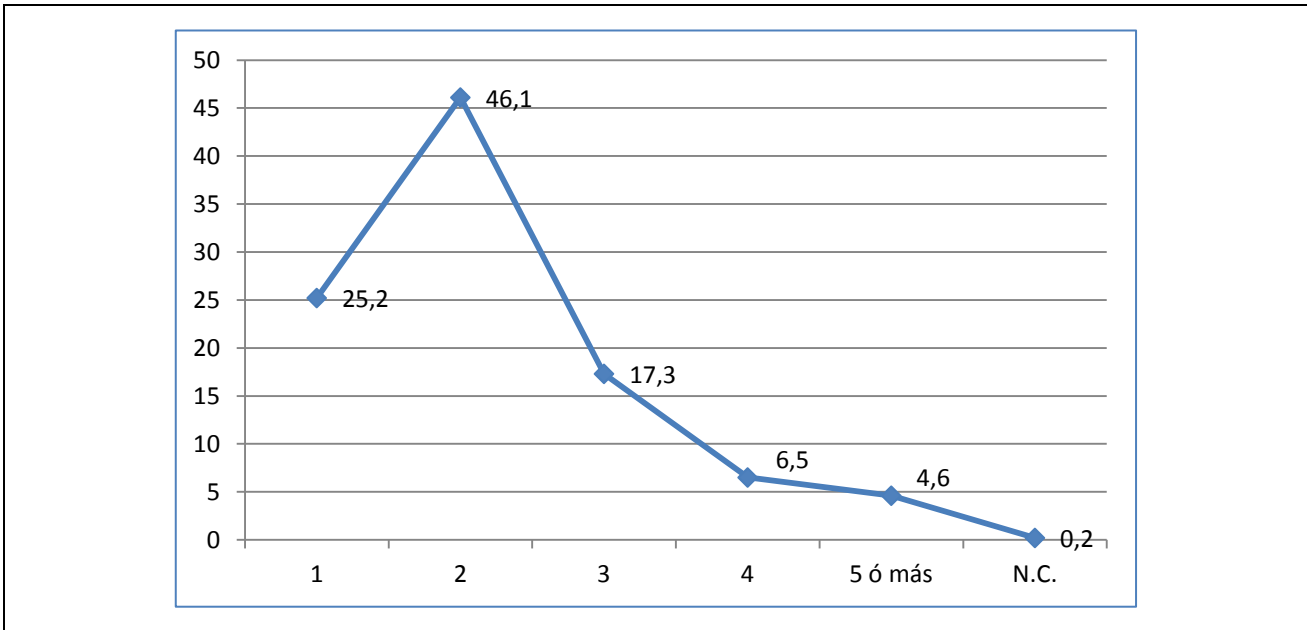
2.4) Entre los encuestados que tienen 5 hijos/as o más: (1 punto)

- a) Aproximadamente el 4,6% son mujeres.
- b) Aproximadamente el 55,2% son mujeres.
- c) Aproximadamente el 60.8% son mujeres.
- d) Ninguno de los anteriores.

Respuesta			
a)	b)	c)	d)

2.5) Obtenga la media para mujeres del número de hijos/as utilizando los datos disponibles en la tabla superior. Para ello, considere que la marca de clase de la categoría "5 ó más" es igual a 5,5. (1 punto)

2.6) En el siguiente gráfico se representa el número de hijos en las mujeres.



¿Cree que este polígono de frecuencias es una representación adecuada de esta información? Justifique su respuesta. (1 punto)

Ejercicio 3. La siguiente tabla muestra información sobre el número de ejemplares vendidos de prensa escrita por cada mil habitantes en 1998 para 8 comunidades autónomas españolas relacionándola con su producción económica basada en el Producto Interior Bruto (PIB) por habitante en miles de euros.

PIB	8,3	9,7	10,7	11,7	12,4	15,4	16,3	17,2
Nº Ejemplares	57,4	106,8	104,4	131,9	144,6	146,4	177,4	186,9

Fuente: INE. Anuario Estadístico.

Asumiendo que existe relación lineal entre ambas variables, se obtiene la siguiente recta de regresión para explicar el número de ejemplares vendidos por cada 1000 habitantes en función del PIB por habitante en miles de euros:

$$\hat{y} = -23,55 + 12,23 x$$

2.1) ¿Cuál será la venta de prensa que se podría predecir para una comunidad cuyo PIB por habitante fuese de 15.000 euros? Justifique su respuesta.

- a) Aproximadamente 160 ejemplares
- b) Aproximadamente 160 ejemplares por cada mil habitantes
- c) Aproximadamente 183.426 ejemplares
- d) Aproximadamente 183.426 ejemplares por cada mil habitantes

Respuesta			
a)	b)	c)	d)

3.1) Justificación:

3.2) Interprete el valor de la pendiente de la regresión obtenida.