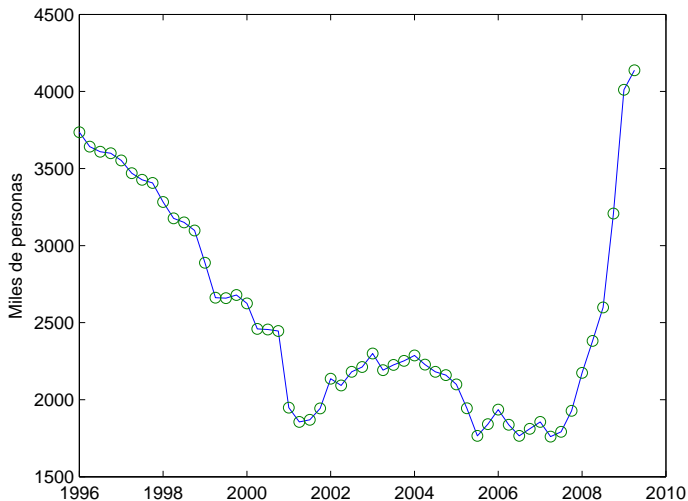
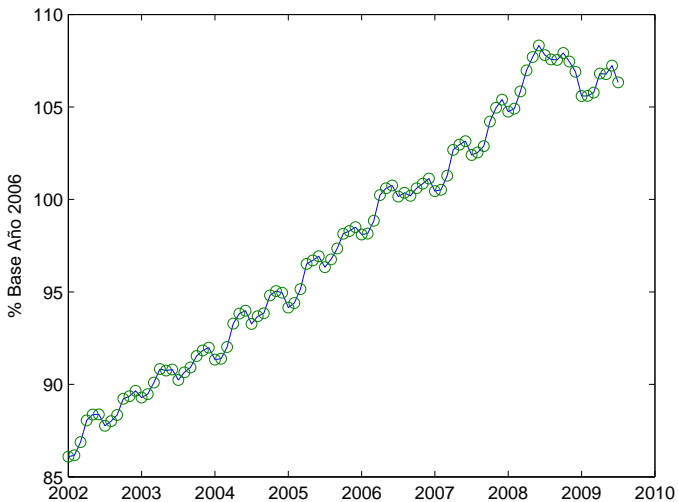


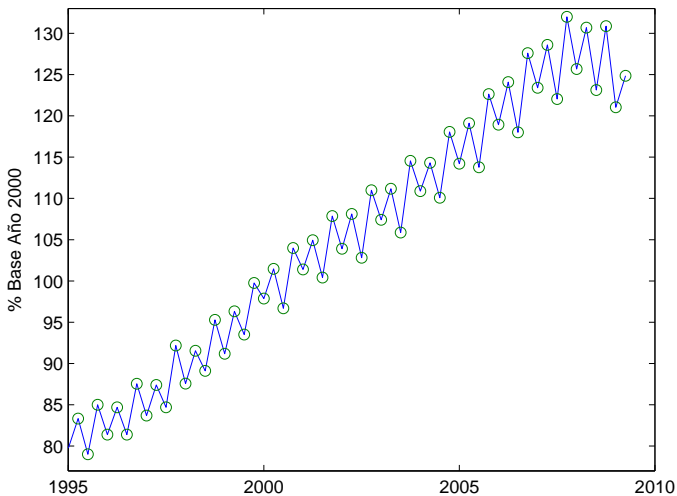
# Introducción. Ejemplos de series temporales



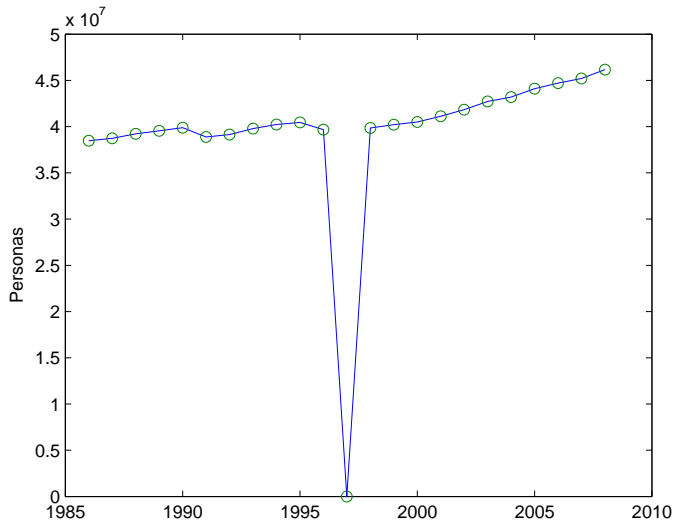
1. Número trimestral de parados en España, 1996-2009 (2º trimestre). Fuente: INE.



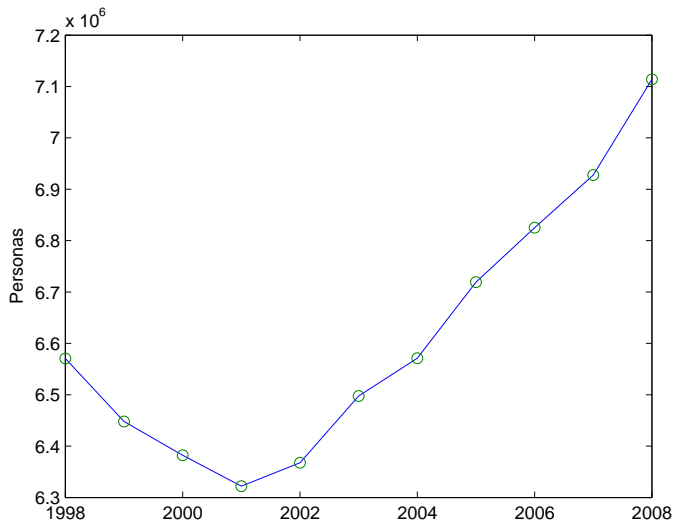
2. IPC de España, datos mensuales, 01/2002-07/2009. Fuente: INE.



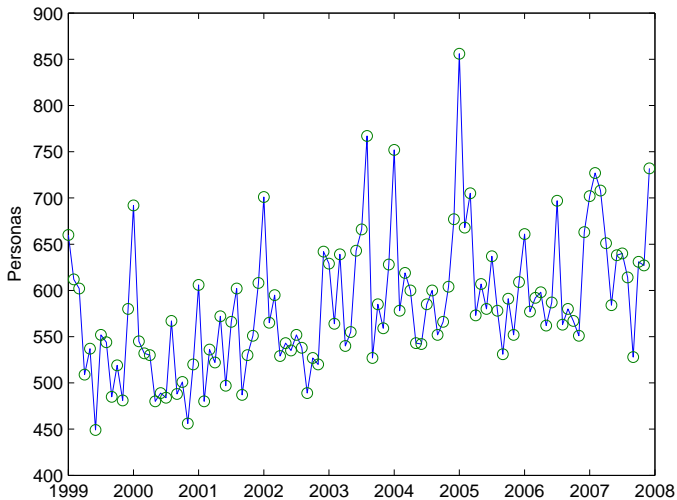
3. PIB de España, datos trimestrales, 1995-2009 (2º trimestre). Fuente: INE.



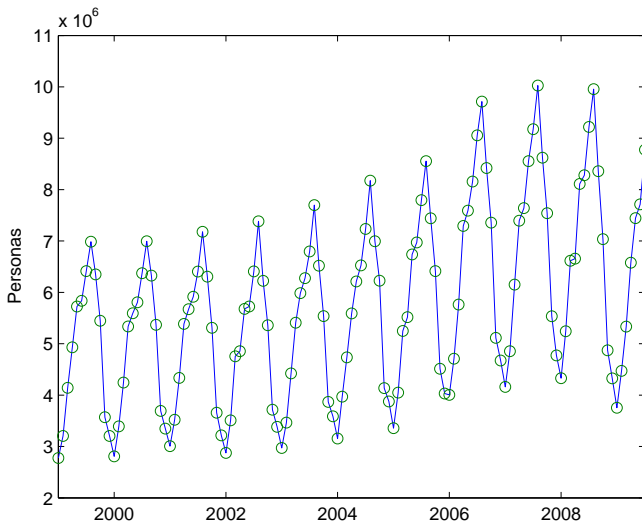
4. Población española, datos anuales, 1986-2008. Fuente: INE.



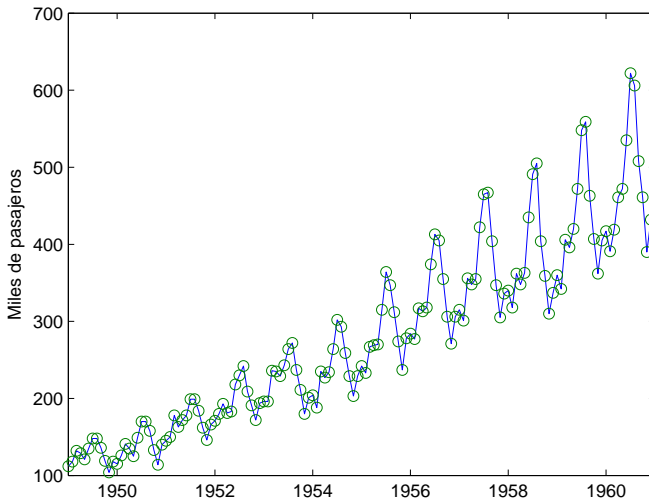
5. Población española de entre 0 y 15 años, datos anuales, 1998-2008. Fuente: INE.



6. Muertes hospitalarias mensuales en España por enfermedades infecciosas y parasitarias, 01/1999-12/2007. Fuente: INE.



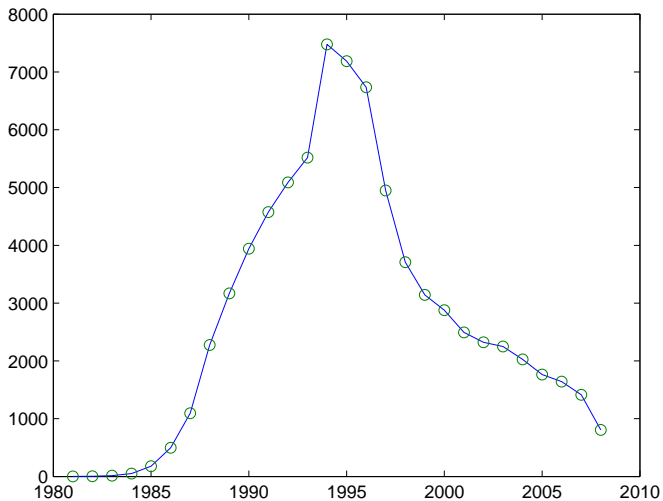
7. Ocupación hotelera mensual en España, 01/1999-07/2009. Fuente: INE.



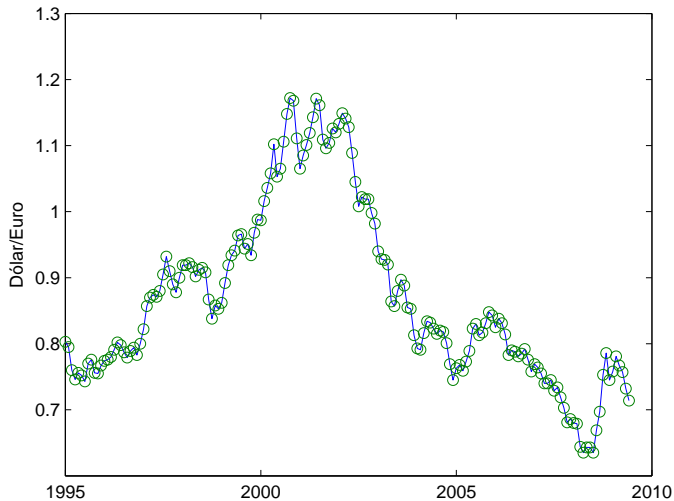
8. Número mensual de pasajeros en viajes aereos (total mundial), 01/1949 - 12/1960.

Fuente: Brokwell and Davis, 2005.

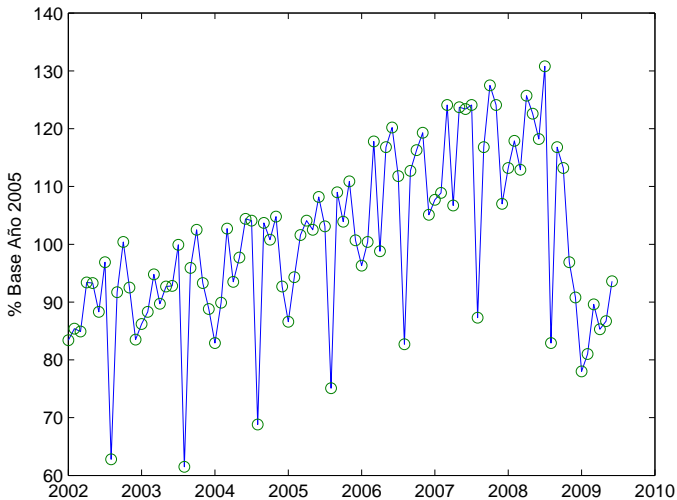




9. Casos de SIDA diagnosticados por año en España, 1981-2008. Fuente: INE.

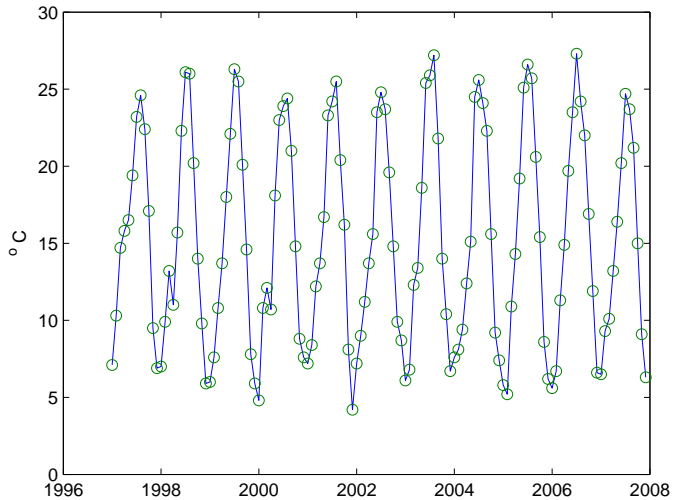


10. Tipo de cambio dólar-euro, datos mensuales, 01/2005-06/2009. Fuente: INE.



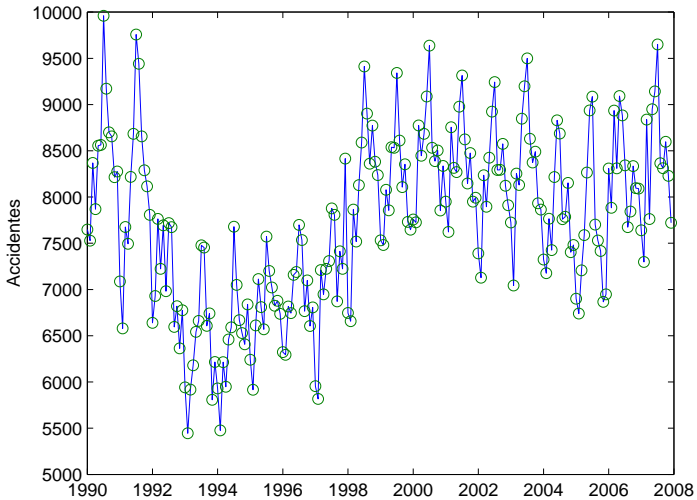
11. Índice de cifras de negocio en la industria en España, datos mensuales, 01/2002-06/2009.

Fuente: INE.



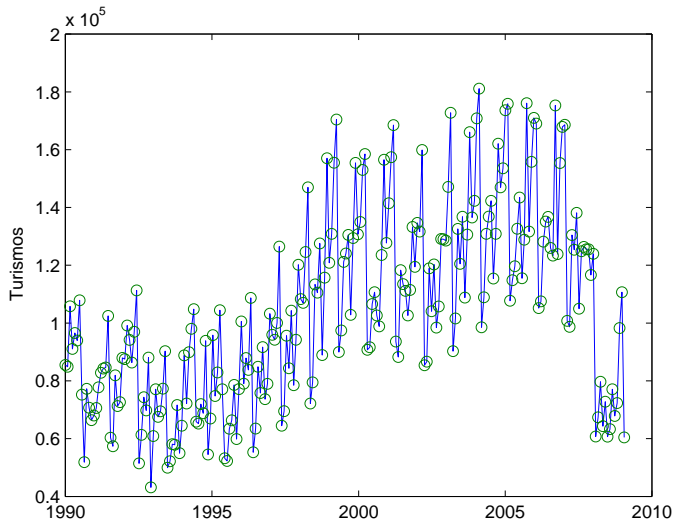
12. Temperatura media en Madrid (Retiro), datos mensuales, 01/1997-12/2007.

Fuente: INE.



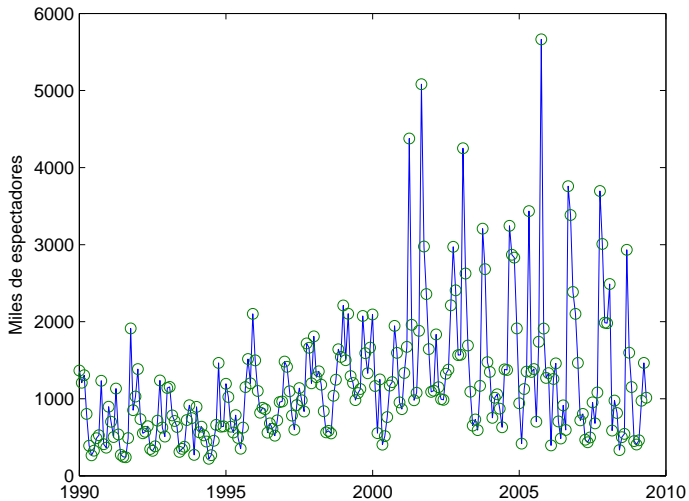
13. Accidentes de circulación con víctimas en España, datos mensuales, 01/1990-12/2007.

Fuente: INE.



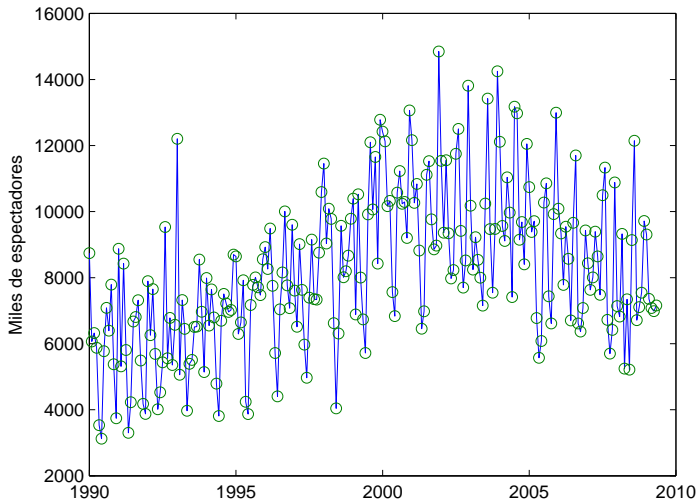
14. Número de turistas matriculados en España, datos mensuales, 01/1990-08/2009.

Fuente: INE.



15. Número de espectadores de películas españolas en cines en España, datos mensuales, 01/1990-05/2009.

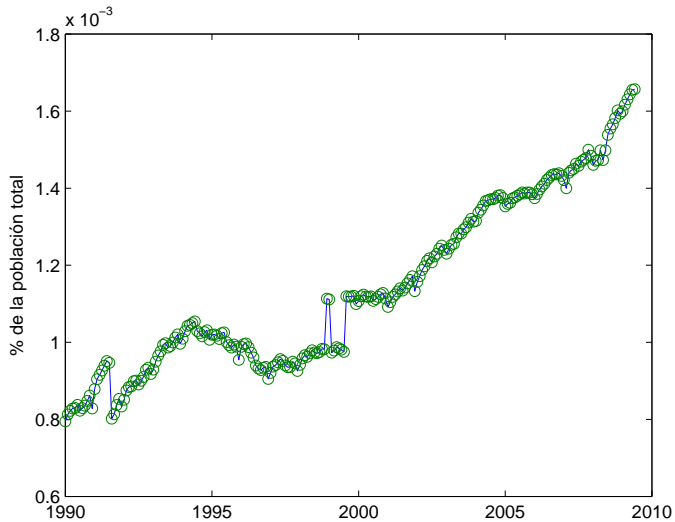
Fuente: INE.



16. Número de espectadores de películas extranjeras en cines en España, datos mensuales, 01/1990-05/2009.

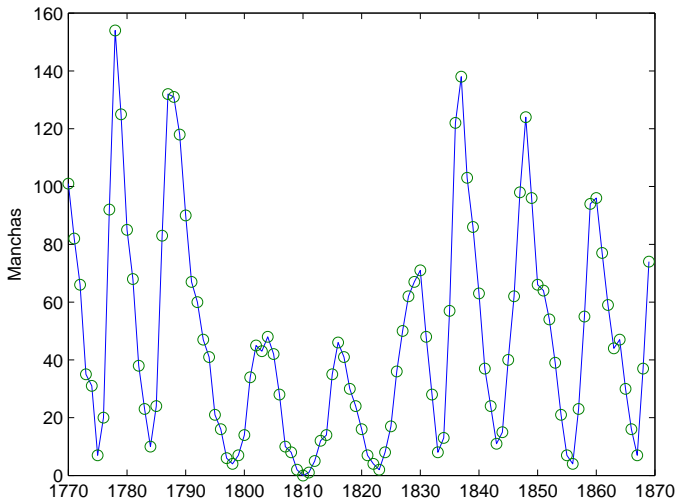
Fuente: INE.





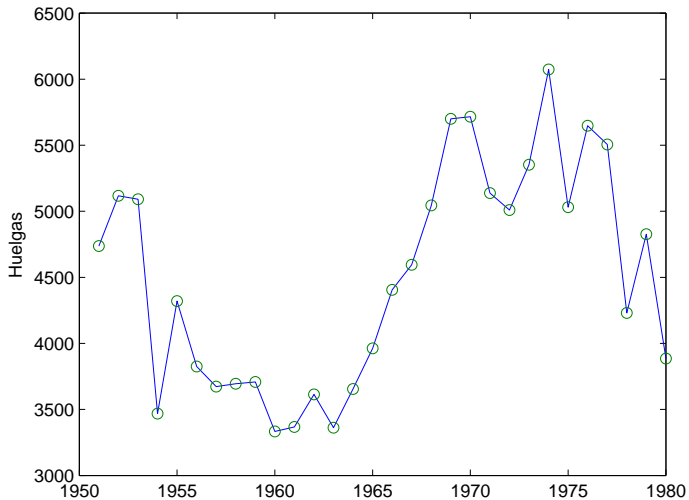
17. Población reclusa en España, datos mensuales, 01/1990-06/2009.

Fuente: INE.



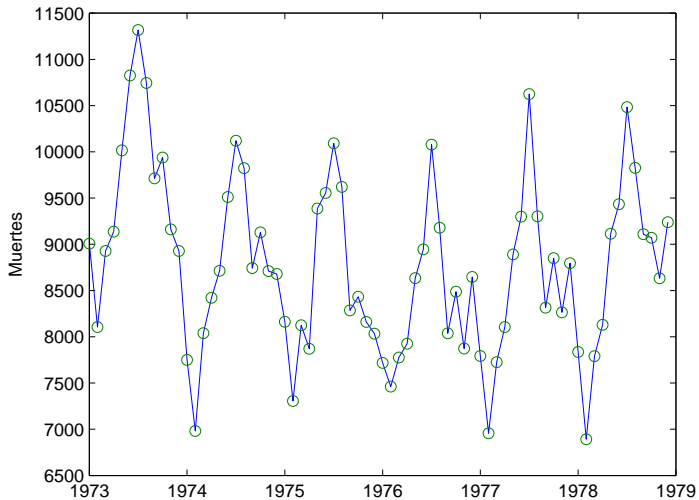
18. Número de manchas solares, datos anuales 1770-1869.

Fuente: Brokwell and Davis, 2005.



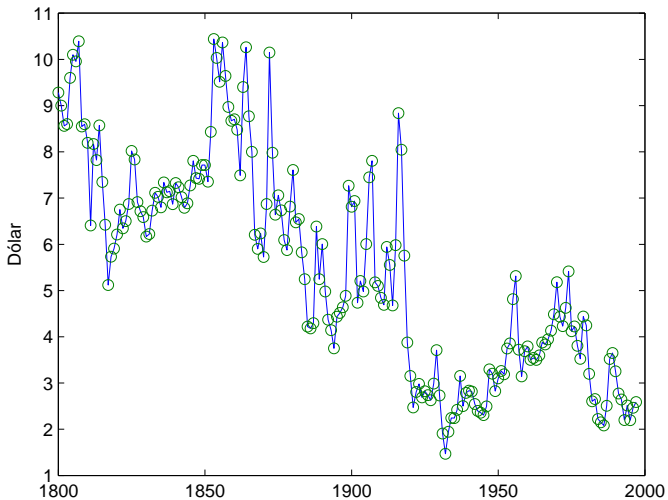
19. Número de huelgas por año en EE.UU., 1951-1980.

Fuente: Brokwell and Davis, 2005.



20. Número de muertes accidentales en EE.UU., datos mensuales, 01/1973-12/1978.

Fuente: Brokwell and Davis, 2005.



21. Precio anual del cobre en dólares, 1800-1997.

Fuente: Brokwell and Davis, 2005.